

LEPPEMÄRGID

- +0.00=H.absol HOONE +/-0.00 KÕRGUSMÄÄRANG
- +8.50/8.20 KÕRGUSMÄÄRANG: PROJ/OL.OLEV
- KRUNDI HOONESTUSALA
- PROJ.ELAMU
- PROJ.ELAMU - KATUSEALUSED, TERRASS
- 2 SÕIDUAUTO PARKIMINE
- TRANSPORDI SISSEPÄÄS KRUNDILE
- INIMESTE SISSEPÄÄS KRUNDILE
- SISSEPÄÄS HOONESSE
- PROJ. PIIRDEAED
- PROJ. PRÜGIKASTID
- PROJ. KOMPOST
- PROJ. EESAED
- PROJ. ILUAED
- OL.OLEV KÕRGHALJASTUS
- PROJ. MAJANDUSHOOV
- PROJ. TEED-PLATSID-TERRASSID

- K OL. OLEV KANALISATSIOONITRASS
- KI PROJ. KANALISATSIOONITRASS
- V OL. OLEV VEETRASS
- VI PROJ. VEETRASS
- W OL.OLEV 0,4KV ELETRILIIN
- WI PROJ. 0,4KV ELETRILIIN
- PROJ. TULETÕRJE HÜDRANT
- LIKVIDEERITAV OBJEKT

Asendiplaan

FELOR SAKIAS

ÜKSIKELAMU EHITUSPROJEKT, JAANIKU TEE 3, SAKU

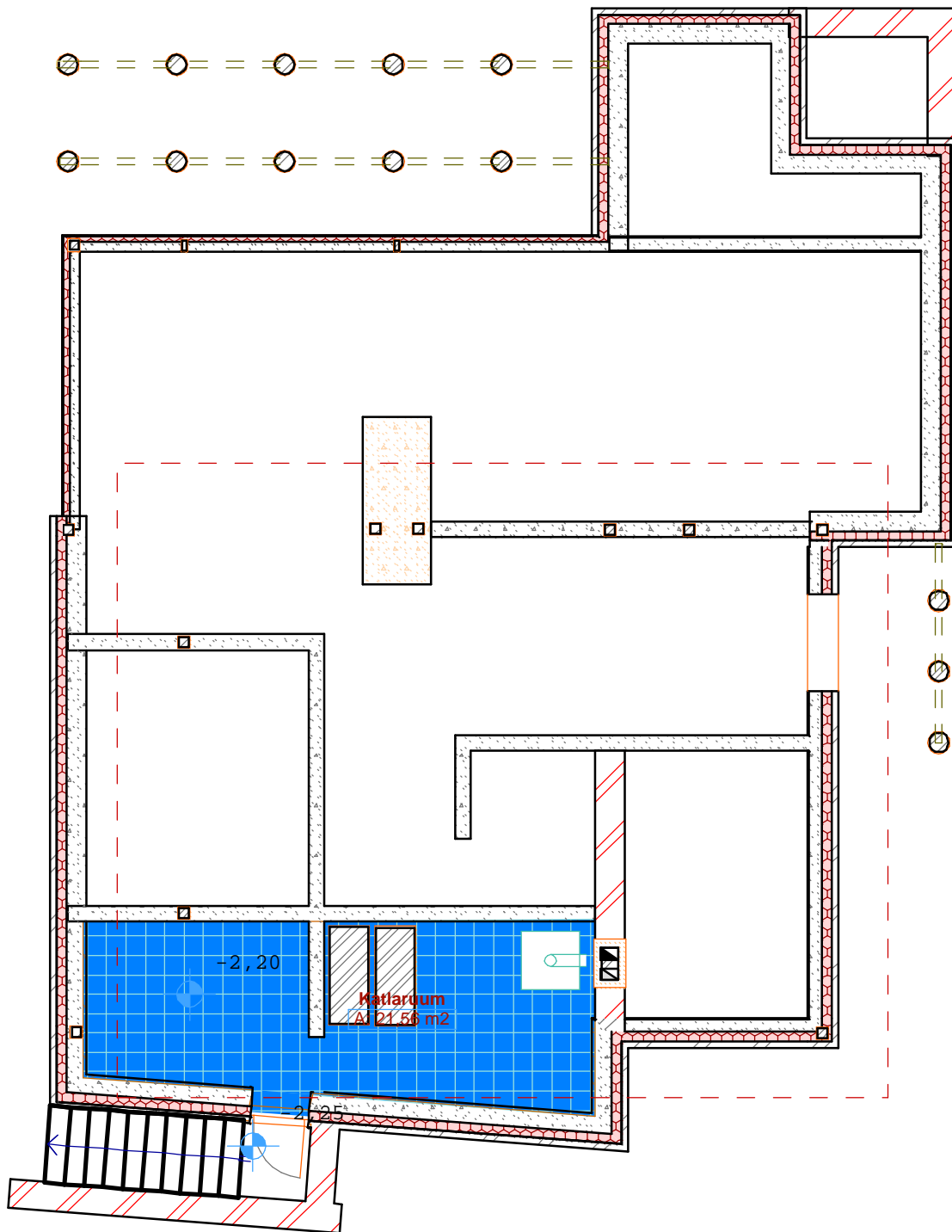
171_YSAK, DISAIN: TALV 2005-KEVAD 2005

PRINT:12.07.2005

LAANSOO



arhitektibüroo
www.laansoo.ee



KELDRI KORRUS

FELOR SAKIAS

ÜKSIKELAMU EHITUSPROJEKT, JAANIKU TEE 3, SAKU

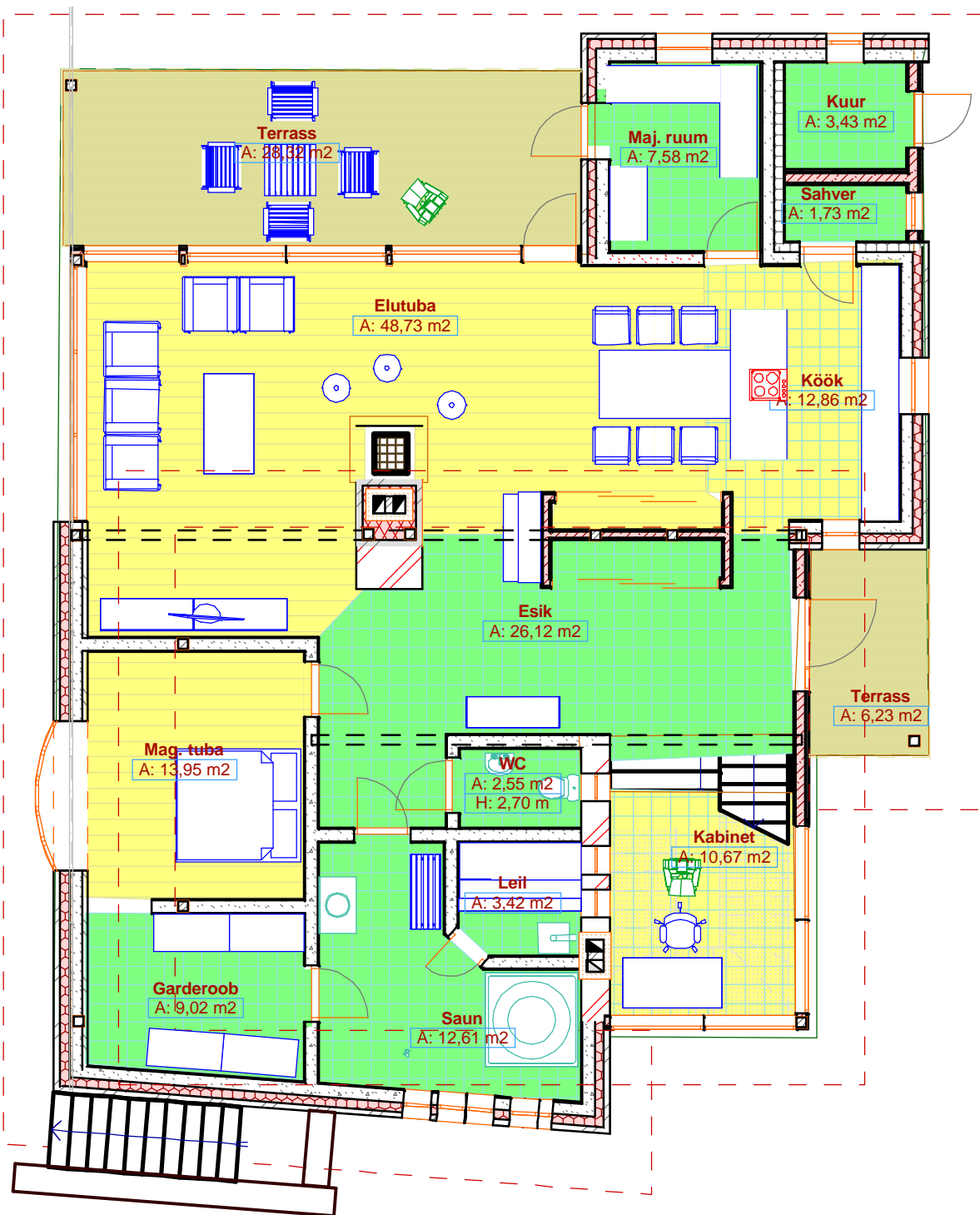
171_YSAK, DISAIN: TALV 2005-KEVAD 2005

PRINT: 12.07.2005

LAANSOO



arhitektibüroo
www.laansoo.ee



PÕHI KORRUS

FELOR SAKIAS

ÜKSIKELAMU EHITUSPROJEKT, JAANIKU TEE 3, SAKU

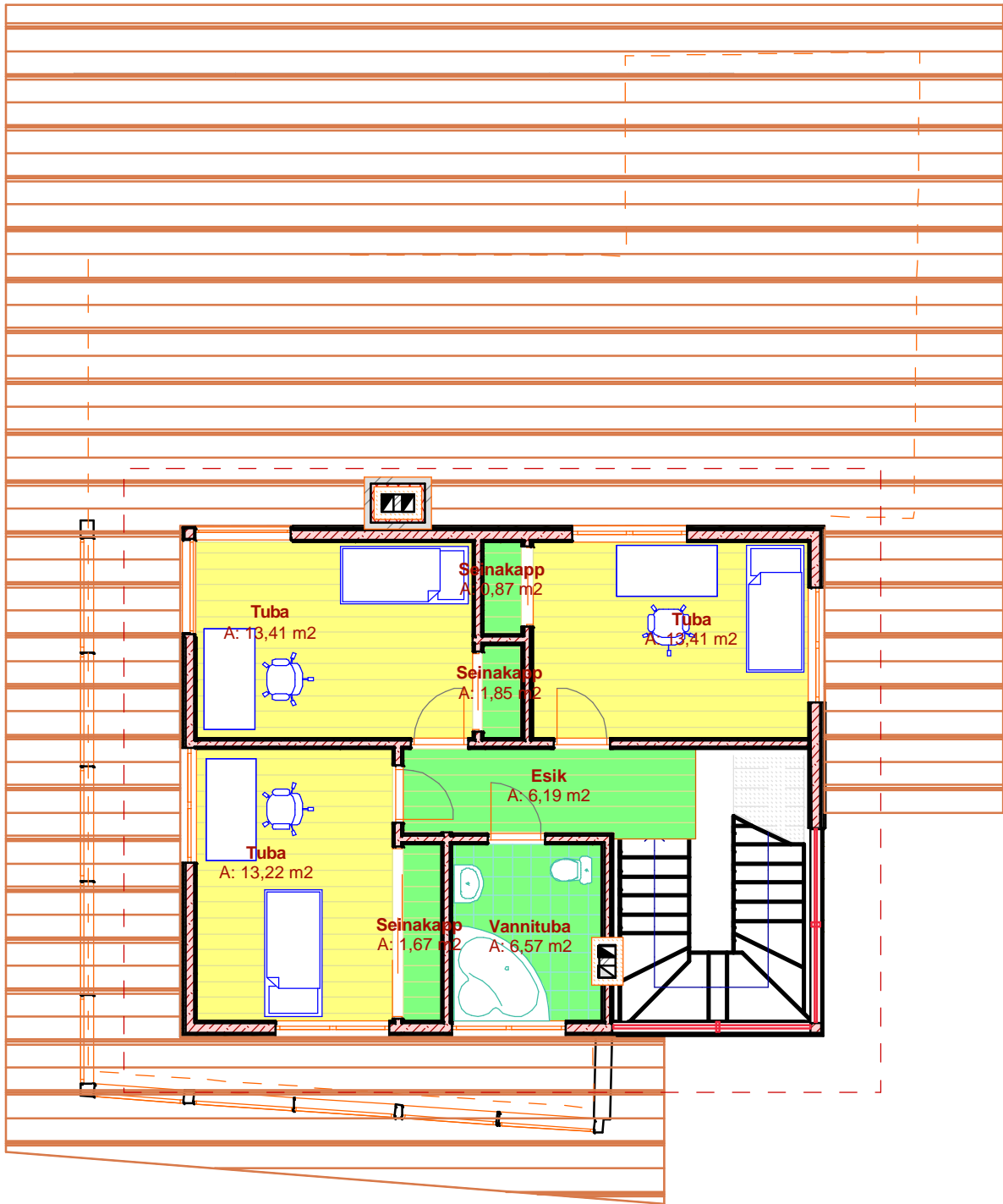
171_YSAK, DISAIN: TALV 2005-KEVAD 2005

PRINT: 12.07.2005

LAANSOO



arhitektibüroo
www.laansoo.ee



1 KORRUS

FELOR SAKIAS

ÜKSIKELAMU EHITUSPROJEKT, JAANIKU TEE 3, SAKU

171_YSAK, DISAIN: TALV 2005-KEVAD 2005

PRINT: 12.07.2005



LAANSOO



arhitektibüroo
www.laansoo.ee